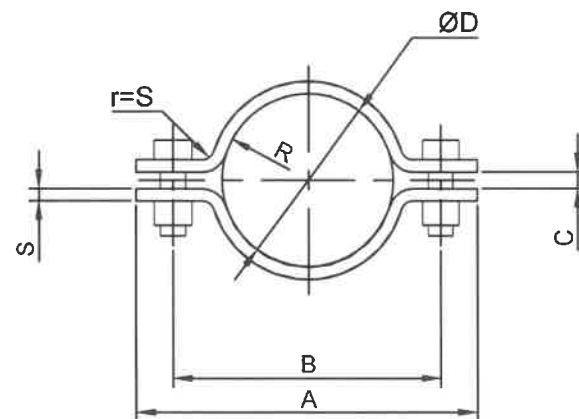



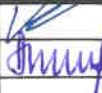
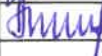
A technical line drawing of a metal bracket. The bracket has a curved, C-shaped body with two hexagonal bolts securing it to a surface. The drawing is shown in a perspective view.



Ds	15-600 (1/2"-24")		
Temperatūra	-29/400°	400/500°	260/500°
Lakštas	S275JR	13CrMo4-5	X5CrNi18-10
Varžtas	CL. 8.8		
Veržlė	CL. 8		
Tarpinė tarp anglinio ir nerūdijānācio plieno	1.4541 (žiūr. pastaba)		

Diametras		ØD	R	A	B	C	M	S	Ød	Varžtas (2 vnt.)
Ds	inch.									
15	1/2"	21.3	11	85	50	8	30	4	12	M10x35
20	3/4"	26.9	13.5	90	55	8	30	4	12	M10x35
25	1"	33.4	17	100	65	8	30	4	12	M10x35
32	1 1/4"	42.4	21.5	105	71	8	30	4	12	M10x35
40	1 1/2"	48.3	24.5	116	80	8	30	4	14	M12x40
50	2"	60.3	30.5	140	100	8	40	6	14	M12x40
65	2 1/2"	73.0	37	160	120	8	40	6	14	M12x40
80	3"	88.9	45	180	135	10	40	6	14	M12x40
100	4"	114.3	57.5	200	160	10	50	8	18	M16x50
125	5"	141.3	71	250	200	12	50	8	18	M16x50
150	6"	168.3	84.5	275	225	16	50	10	18	M16x60
200	8"	219.1	110	330	280	20	50	10	18	M16x60
250	10"	273	137	410	350	20	60	10	22	M20x65
300	12"	323.8	162	460	400	20	60	10	22	M20x65
350	14"	355.6	178	490	425	20	60	10	26	M24x65
400	16"	406.4	203.5	570	500	20	60	16	26	M24x80
450	18"	457	229	620	550	20	60	16	26	M24x80
500	20"	508	254	670	600	20	70	16	26	M24x80
550	22"	559	280	720	650	20	70	16	26	M24x80
600	24"	610	305	820	730	20	70	16	33	M30x100

1. Jei nerūdijančio plieno vamzdžiui atremti naudojama anglinio plieno apkaba, būtina tarp apkabos ir vamzdžio įdėti nerūdijančio plieno juostą, kurios storis turėtų būti ne didesnis nei 0,5 mm, o plotis apie 20 mm didesnis už apkabos plotį.

0	2021.06.02	Statybai								
Laida	Data	Keitimų pavadinimas (priežastis)								
 INVESTICIJŲ SKYRIAUS PROJEKTAVIMO GR.		OLP00000 Vamzdyno detalės								
Atest.Nr.	Pareigos	Pavardė	Parašas	Data	Apkaba 1/2"-24" ASME vamzdžiams					
39050	Pr.dar.vad.	D. Virkutis		2021.06.11						
32173	PDV	A. Žukovas		2021.06.11						
			Mastelis		Lapas	1	Lapų	1	Laida	0
OLP00000-TDP-M-055										